

(19)【発行国】日本国特許庁(JP)  
(45)【発行日】平成29年1月23日(2017.1.23)  
(12)【公報種別】意匠公報(S)  
(11)【登録番号】意匠登録第1567732号(D1567732)  
(24)【登録日】平成28年12月16日(2016.12.16)  
(54)【意匠に係る物品】運搬用容器

【部分意匠】

(52)【意匠分類】G1-501  
(51)【国際意匠分類】Loc(10)Cl.9-04  
【Dターム】G1-501AA  
(21)【出願番号】意願2016-8949(D2016-8949)  
(22)【出願日】平成28年4月22日(2016.4.22)  
(72)【創作者】

【氏名】楠田 真太郎

【住所又は居所】大阪府大阪市中央区南本町2-2-9 辰野南本町ビル9F トーホー工業株式会社内

(73)【意匠権者】

【識別番号】593025619

【氏名又は名称】トーホー工業株式会社

【住所又は居所】大阪府大阪市平野区加美南4-3-26

(74)【代理人】

【識別番号】100084375

【弁理士】

【氏名又は名称】板谷 康夫

(74)【代理人】

【識別番号】100142077

【弁理士】

【氏名又は名称】板谷 真之

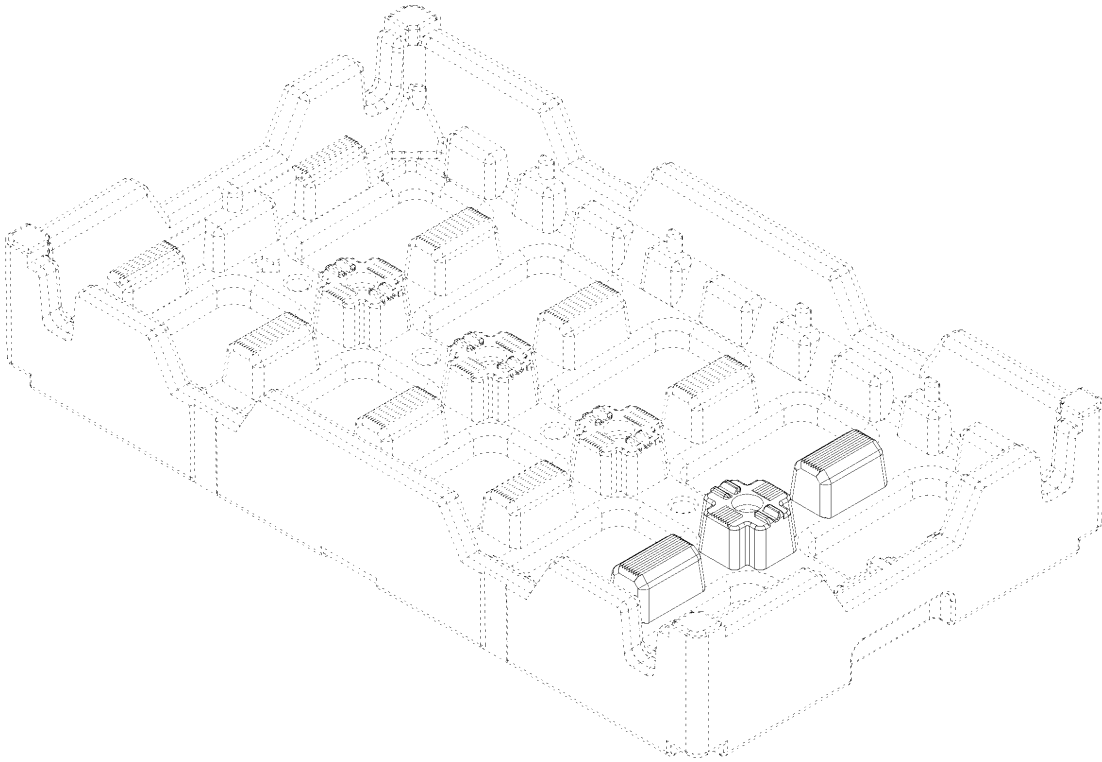
【審査官】原川 宙

(55)【意匠に係る物品の説明】本願意匠に係る運搬用容器は、発泡スチロールで形成される。この運搬用容器の底板には、複数の開口部が形成され、強度を保ちながら軽量化がなされている。また、この運搬用容器の側板には、凹形状の切り欠き溝が形成され、一方の運搬用容器の上方から他方の運搬用容器を、天地を逆にして被せる際に、これら切り欠き溝を嵌合させることで保管時のスペースのコンパクト化(スペースが略半分になる)を図ることができる。なお、この運搬用容器には例えばイチゴやピワ用のパックが複数収容される。

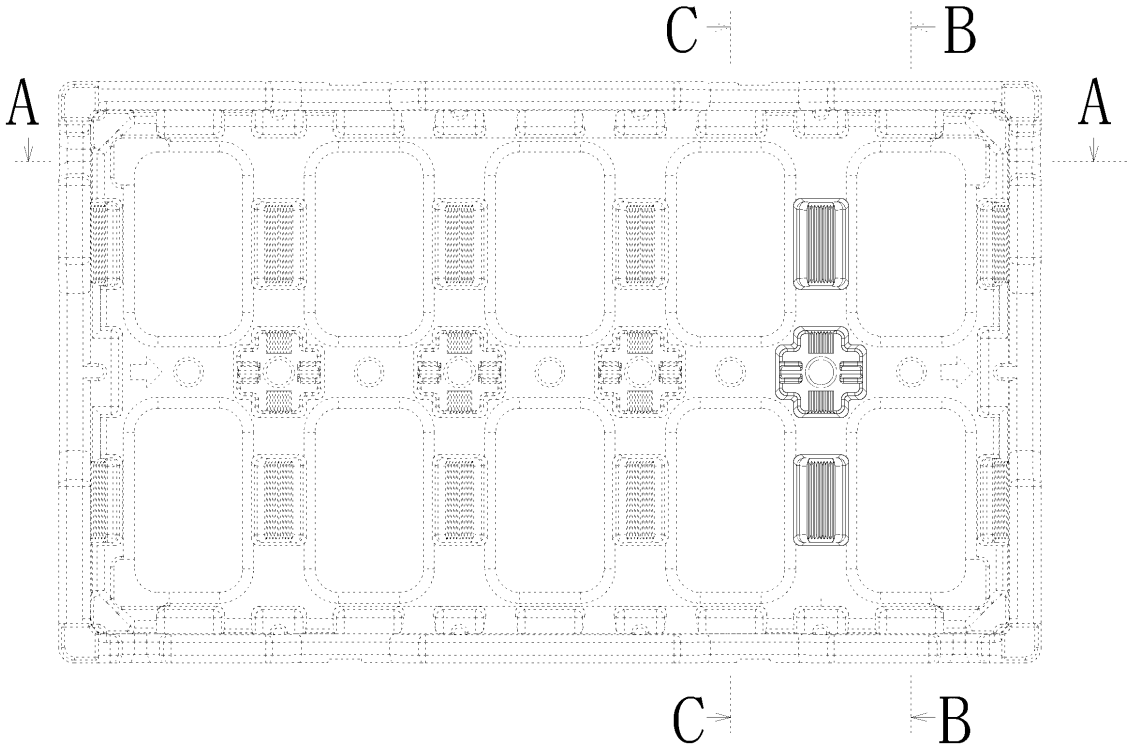
(55)【意匠の説明】実線で表した部分が、部分意匠として意匠登録を受けようとする部分である。

【図面】

【斜視図】



【平面図】



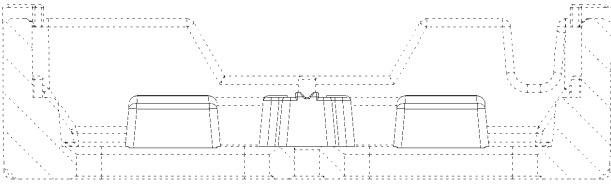
【A - A線断面図】



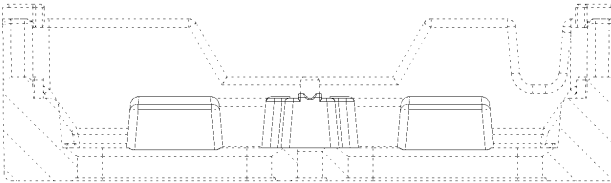
(3)

意匠登録1567732

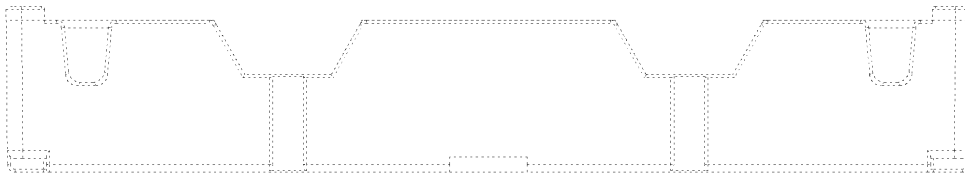
【B - B線断面図】



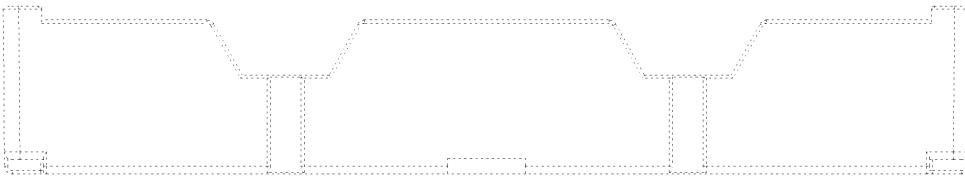
【C - C線断面図】



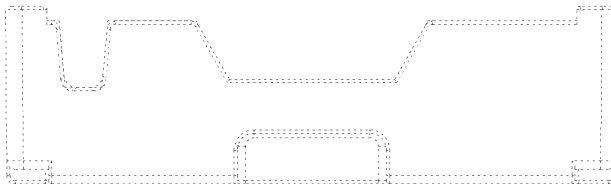
【正面図】



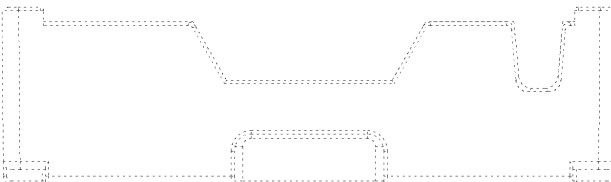
【背面図】



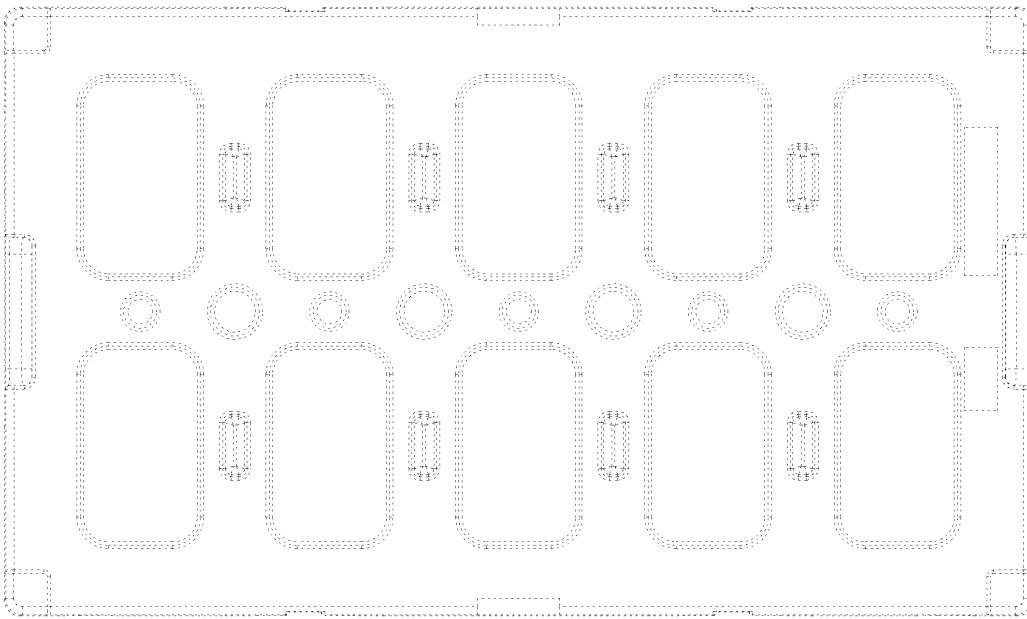
【左側面図】



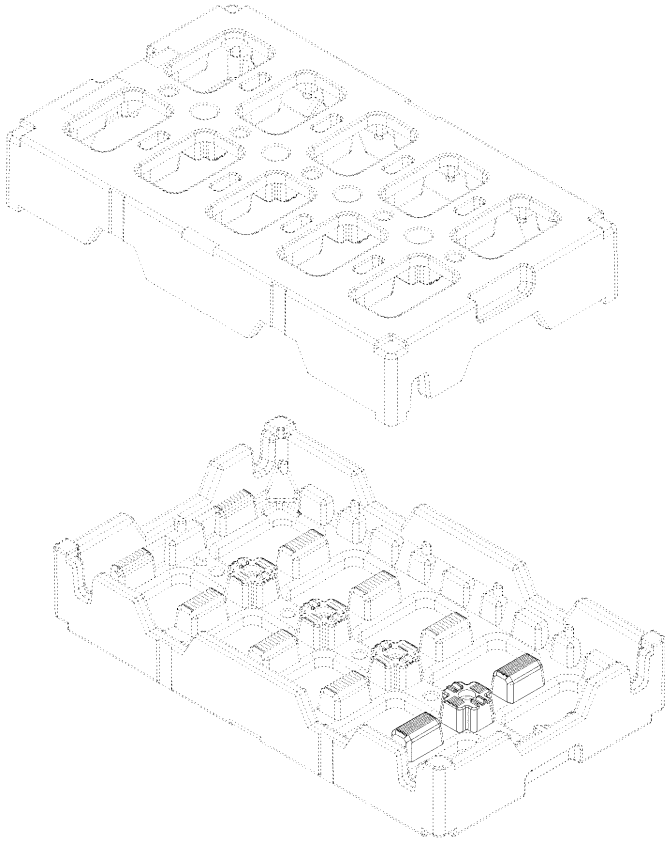
【右側面図】



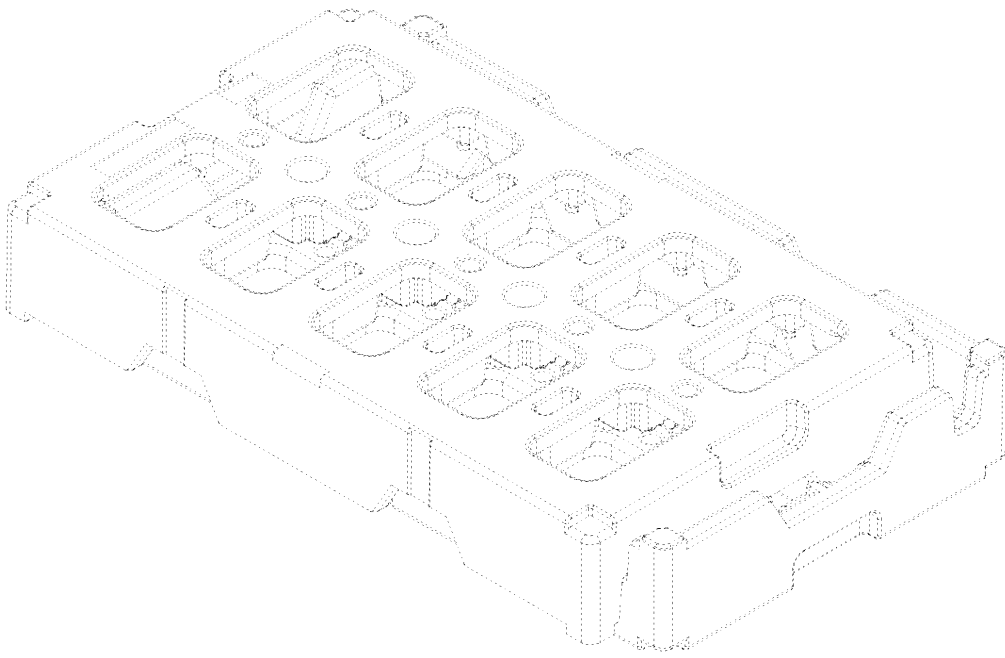
【底面図】



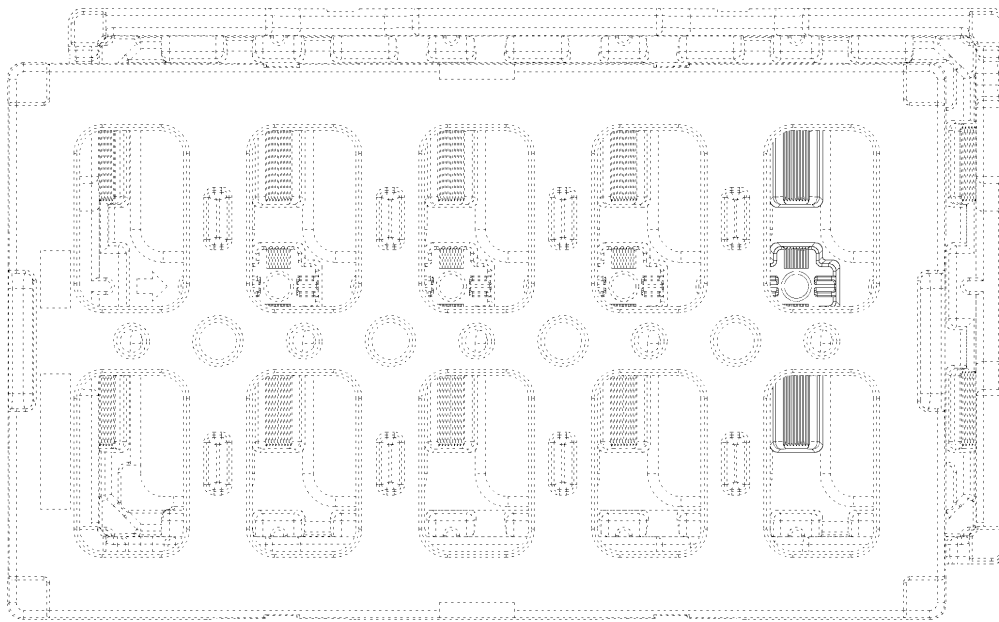
【一の容器に他の容器を被せる状態における参考斜視図】



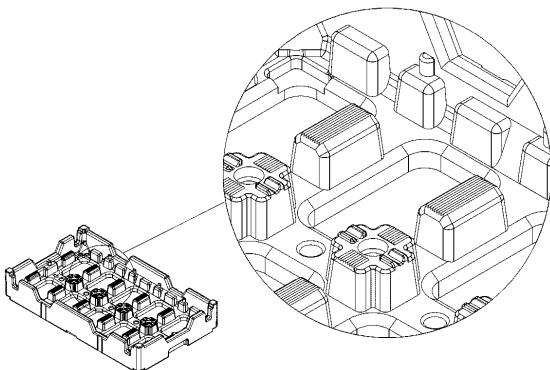
【一の容器に他の容器を被せた状態における参考斜視図】



【一の容器に他の容器を被せた状態における参考平面図】



【参考拡大斜視図】



(56)【参考文献】意登1529212 意登1547275 いちご ハーフスペースBOX、1頁、(特許庁意匠課公知資料番号HC28001377)